

**MISE AUX NORMES ICPE DU SITE LOGISTIQUES DE LA STTI
A LA CHAPELLE SAINT LUC //**

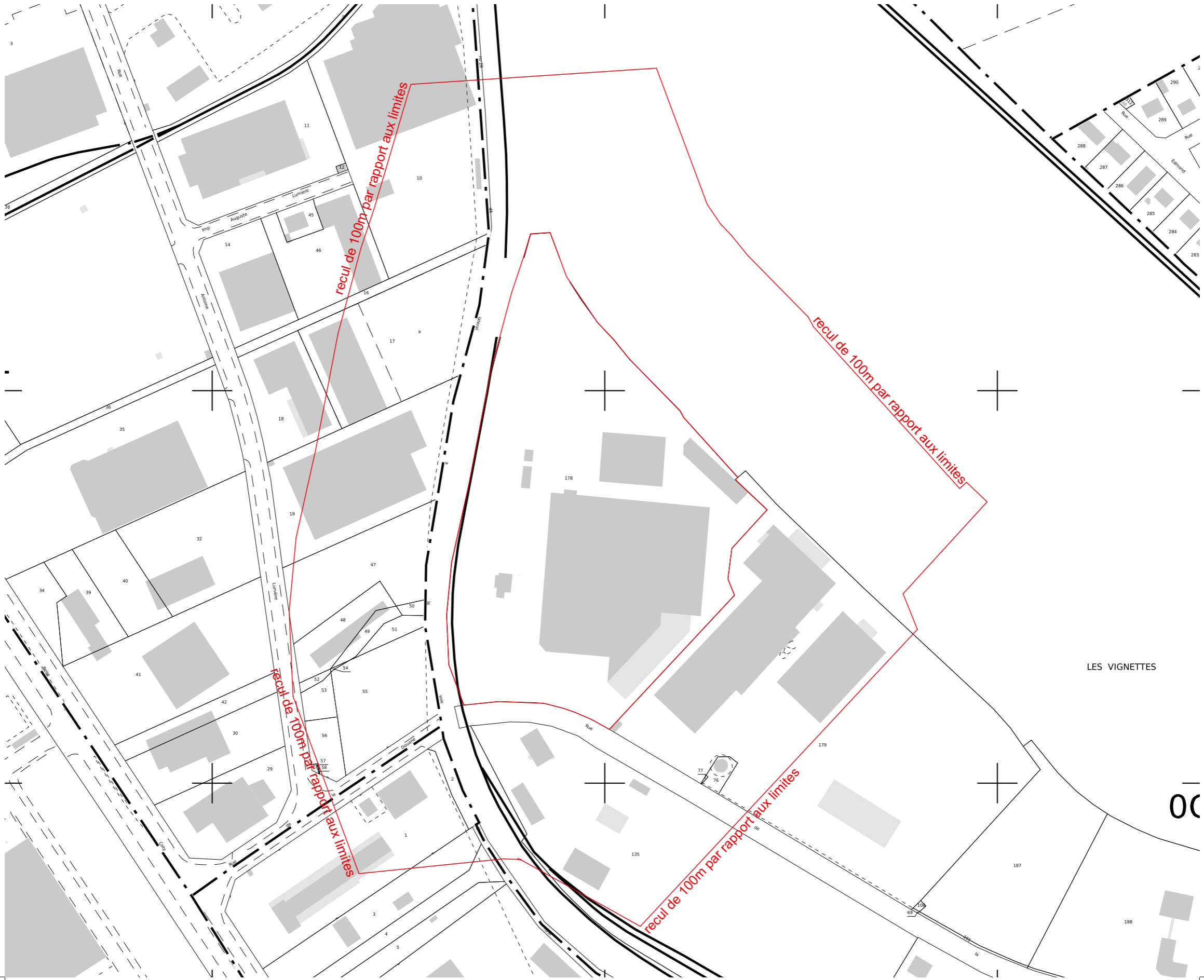
9, rue de la Douane, 10600 La Chapelle saint Luc

MAITRE D'OUVRAGE

SARL de la Noue
Cyril Rota
avenue Gabriel Deheurles,
10430 Rosières près Troyes

ARCHITECTE

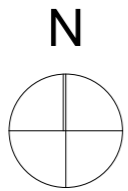
KAPS architecture
Alexis Bousquiere
06 98 79 29 98
contact@kapsarchitecture.com
2, avenue Maréchal Joffre,
10000 Troyes



LES VIGNETTES

OC

CADASTRE
1/2500ème

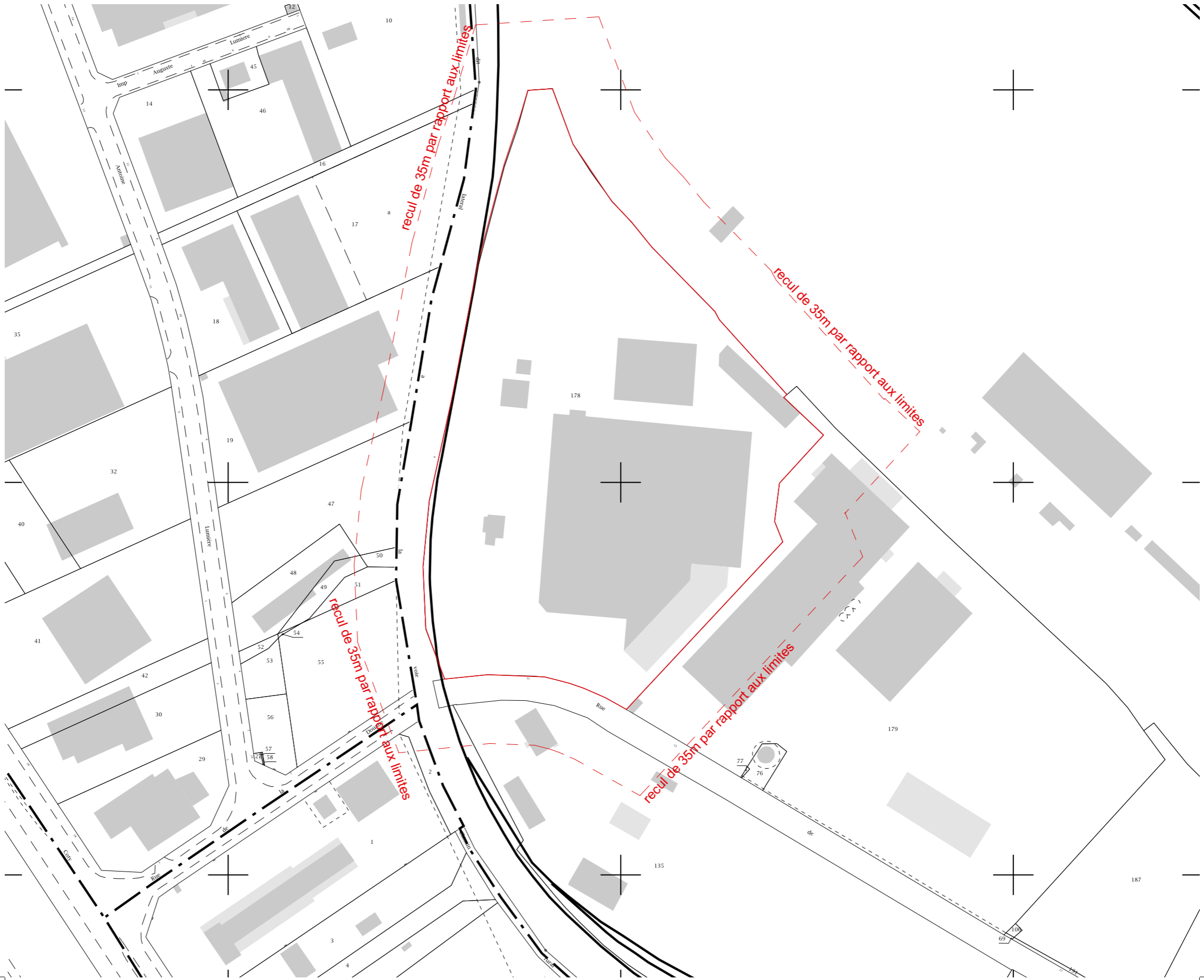


// K△PS architecture - Alexis Bousquiere

DOSSIER ICPE
// AOUT 2022

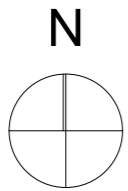
// Mise aux normes ICPE du site logistique de la STTI, 9, rue de la Douane, 10600 la Chapelle Saint Luc

// SARL de la NOUE, avenue Gabriel Deheurles, 10430 Rosières près Troyes



CADASTRE
 1/2000ème

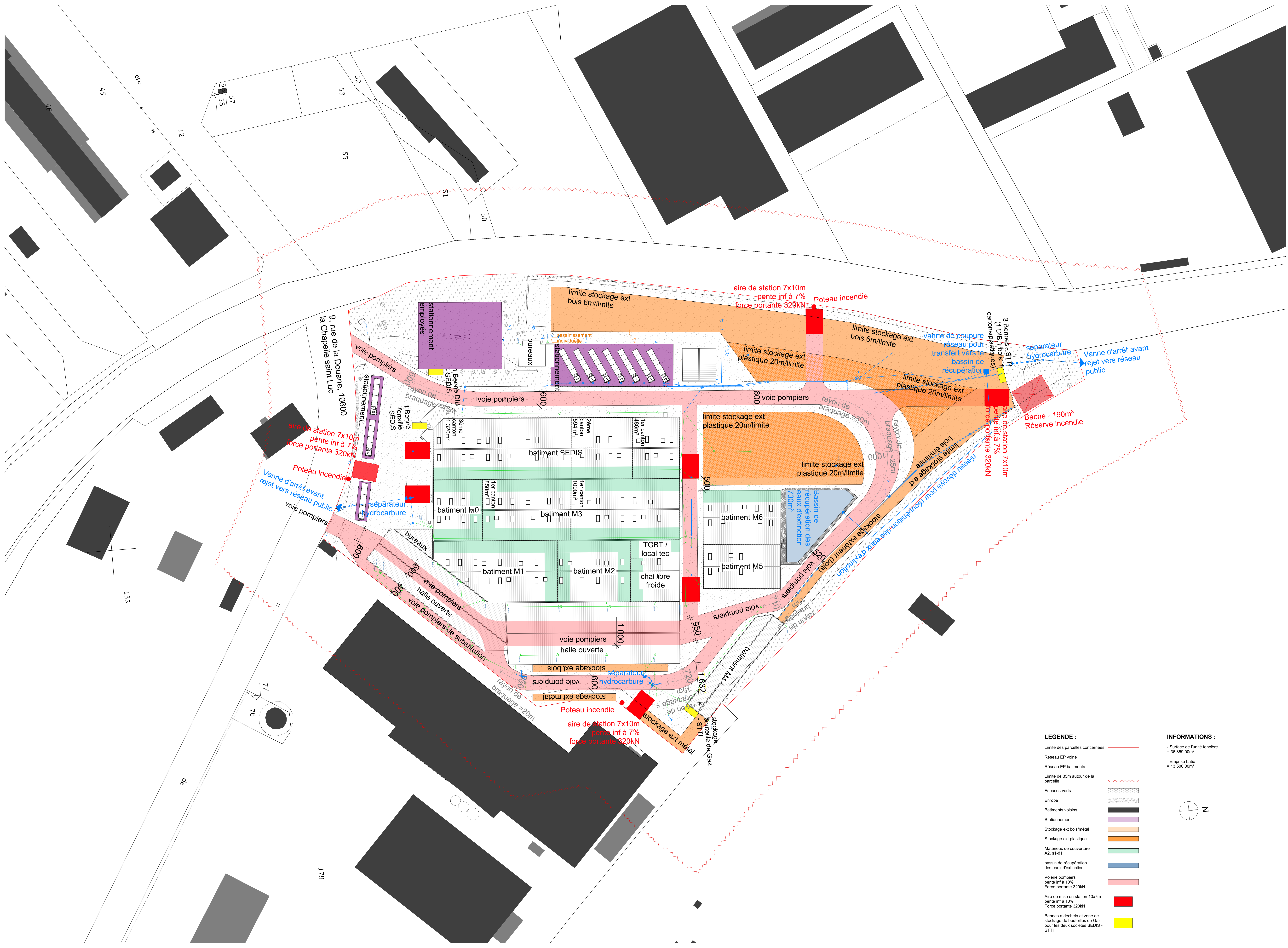
// K△PS architecture - Alexis Bousquiere



DOSSIER ICPE
// AOUT 2022

// Mise aux normes ICPE du site logistique de la STTI, 9, rue de la Douane, 10600 la Chapelle Saint Luc

// SARL de la NOUE, avenue Gabriel Deheurles, 10430 Rosières près Troyes



LEGENDE :

- Limite des parcelles concernées
- Réseau EP voirie
- Réseau EP bâtiments
- Limite de 35m autour de la parcelle
- Espaces verts
- Enrobé
- Batiments voisins
- Stationnement
- Stockage ext bois/métal
- Stockage ext plastique
- Matériaux de couverture A2, s1-d1
- bassin de récupération des eaux d'extinction
- Voies pompiers pente inf à 10% Force portante 320kN
- Aire de mise en station 10x7m pente inf à 10% Force portante 320kN
- Bennes à déchets et zone de stockage de bouteilles de Gaz pour les deux sociétés SEDIS - STTI

INFORMATIONS :

- Surface de l'unité foncière = 38 859,00m²
- Emprise baie = 13 500,00m²

N

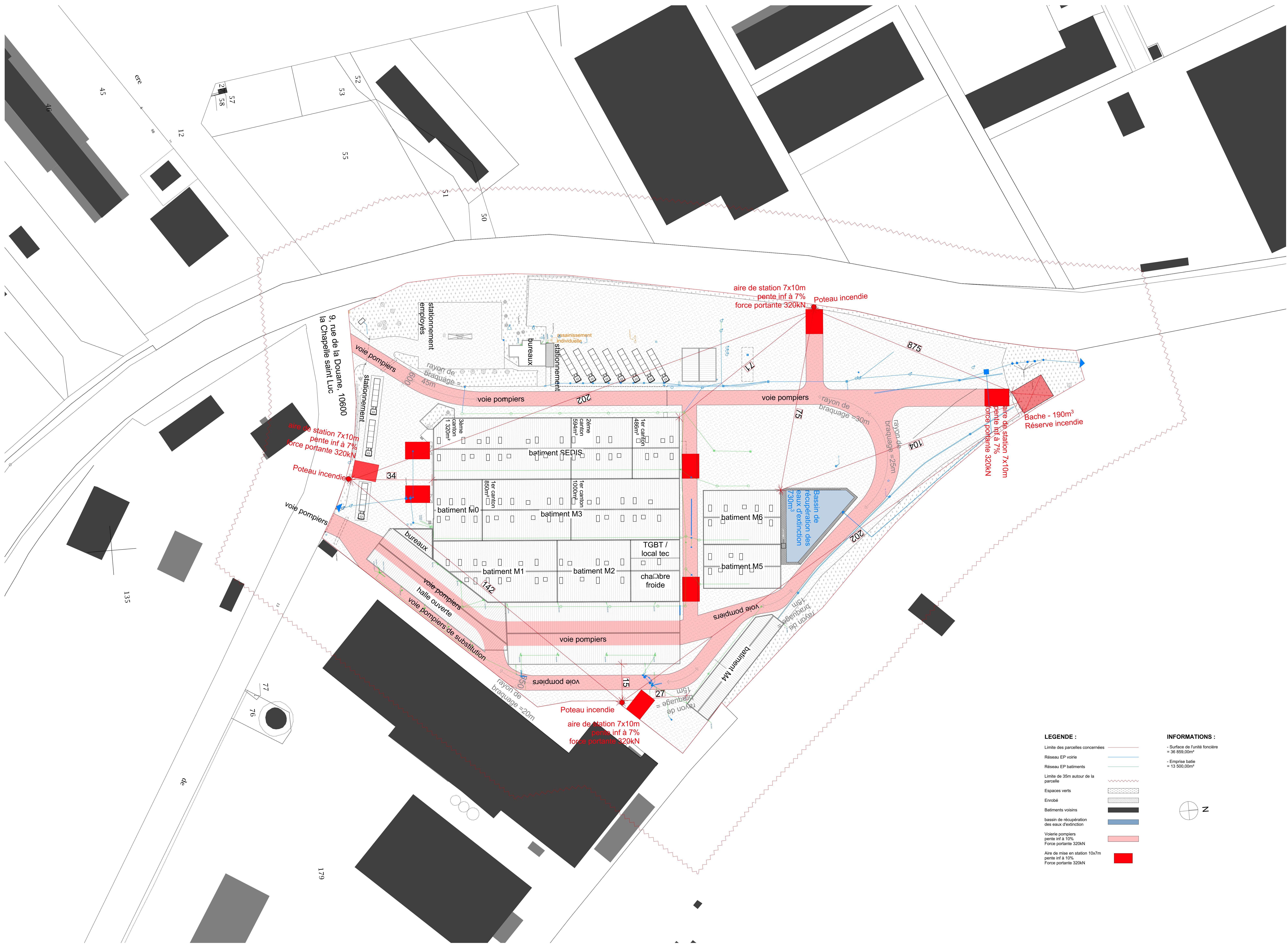
Pièces graphiques :
 PLAN MASSE
 1/500ème
 Format A0

DOSSIER ICPE
// AOUT 2022

Projet //
 // Mise aux normes ICPE du site logistique de la STTI, 9, rue de la Douane, 10600 la Chapelle Saint Luc

Maitre d'ouvrage //
 SARL de la NOUE, avenue Gabriel Deheurlès, 10430 Rosières près Troyes

Maitre d'oeuvre //
 KAPS architecture - Alexis Bousquière
 2 avenue maréchal Joffre,
 10000 Troyes



LEGENDE :

- Limite des parcelles concernées
- Réseau EP voirie
- Réseau EP bâtiments
- Limite de 35m autour de la parcelle
- Espaces verts
- Enrobé
- Batiments voisins
- bassin de récupération des eaux d'extinction
- Voies pompiers
- Aire de mise en station 10x7m

INFORMATIONS :

- Surface de l'unité foncière = 38 859,00m²
- Emprise bache = 13 500,00m²

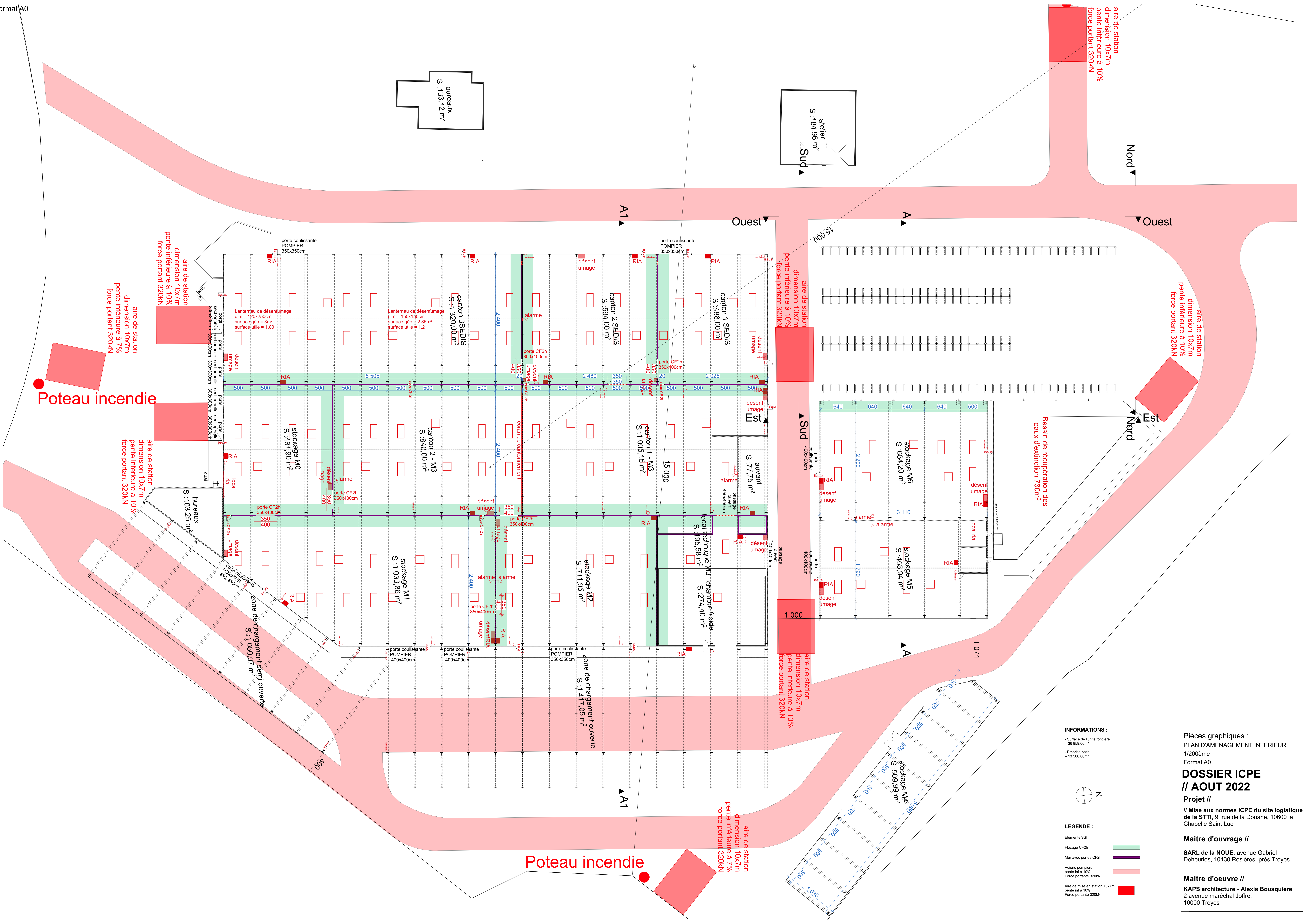
Pièces graphiques :
 PLAN MASSE
 1/500ème
 Format A0

DOSSIER ICPE
 // AOUT 2022

Projet //
 // Mise aux normes ICPE du site logistique de la STTI, 9, rue de la Douane, 10600 la Chapelle Saint Luc

Maitre d'ouvrage //
 SARL de la NOUE, avenue Gabriel Deheurles, 10430 Rosières près Troyes

Maitre d'oeuvre //
 KAPS architecture - Alexis Bousquière
 2 avenue maréchal Joffre, 10000 Troyes



INFORMATIONS :

- Surface de l'unité foncière = 38 859,00m²
- Emprise bâtie = 13 500,00m²

LEGENDE :

- Eléments SSI
- Flochage CF2h
- Mur avec portes CF2h
- Voletiers pompiers pente inf à 10%
- Force portante 320kN
- Aire de mise en station 10x7m pente inf à 10%
- Force portante 320kN

Pièces graphiques :
 PLAN D'AMENAGEMENT INTERIEUR
 1/200ème
 Format A0

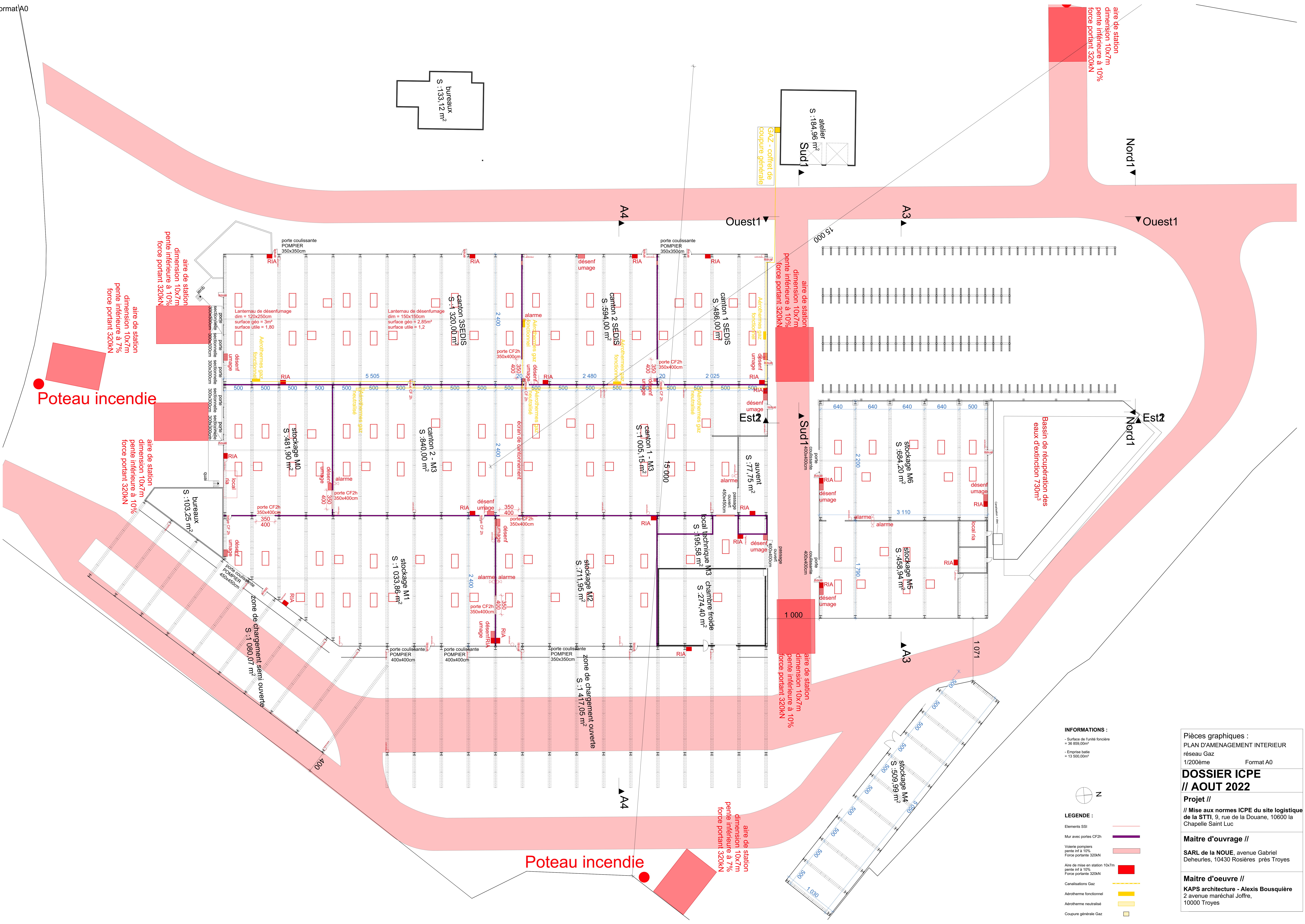
DOSSIER ICPE
// AOUT 2022

Projet //

// Mise aux normes ICPE du site logistique de la STTI, 9, rue de la Douane, 10600 la Chapelle Saint Luc

Maitre d'ouvrage //
 SARL de la NOUE, avenue Gabriel Deheurles, 10430 Rosières près Troyes

Maitre d'oeuvre //
 KAPS architecture - Alexis Bousquière
 2 avenue maréchal Joffre, 10000 Troyes



INFORMATIONS :

- Surface de l'unité foncière = 36 859,00m²
- Emprise bâtie = 13 500,00m²

LEGENDE :

- Eléments SSI
- Mur avec portes CF2h
- Voletiers pompiers pente inf à 10% Force portante 320kN
- Aire de mise en station 10x7m pente inf à 10% Force portante 320kN
- Canalisations Gaz
- Aérotherme fonctionnel
- Aérotherme neutralisé
- Coupure générale Gaz

Pièces graphiques :
 PLAN D'AMENAGEMENT INTERIEUR
 réseau Gaz
 1/200ème Format A0

DOSSIER ICPE
 // AOUT 2022

Projet //

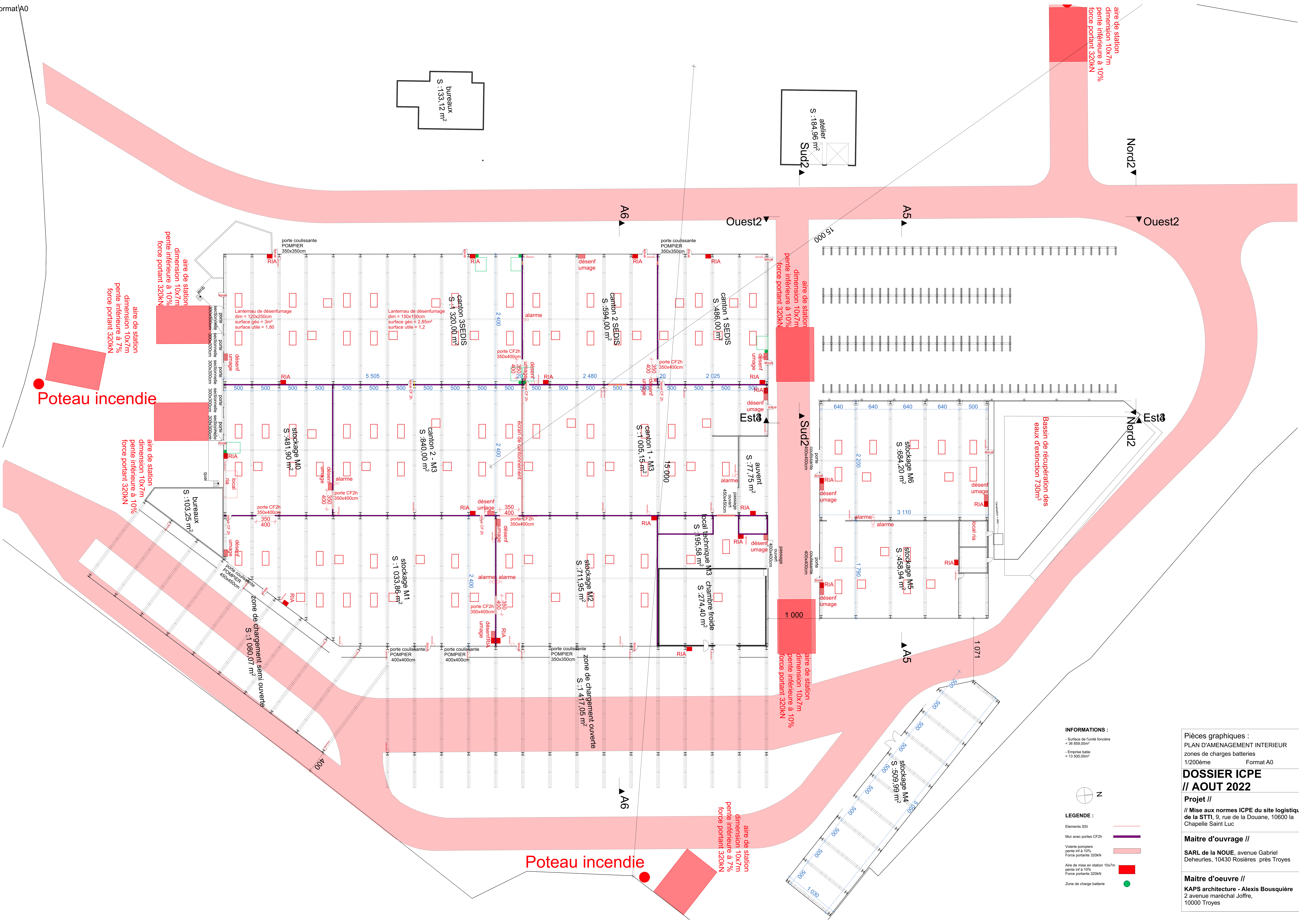
// Mise aux normes ICPE du site logistique de la STTI, 9, rue de la Douane, 10600 la Chapelle Saint Luc

Maitre d'ouvrage //

SARL de la NOUE, avenue Gabriel Deheurlès, 10430 Rosières près Troyes

Maitre d'oeuvre //

KAPS architecture - Alexis Bousquière
 2 avenue maréchal Joffre,
 10000 Troyes



INFORMATIONS :

- Surface de l'unité foncière = 38 859,00m²
- Emprise bâtie = 13 500,00m²

LEGENDE :

- Eléments SSI
- Mur avec portes CF2h
- Voletiers pompiers pente inf à 10% Force portante 320kN
- Aire de mise en station 10x7m pente inf à 10% Force portante 320kN
- Zone de charge batterie

Pièces graphiques :
 PLAN D'AMENAGEMENT INTERIEUR
 zones de charges batteries
 1/200ème Format A0

DOSSIER ICPE
 // AOUT 2022

Projet //

// Mise aux normes ICPE du site logistique de la STTI, 9, rue de la Douane, 10600 la Chapelle Saint Luc

Maitre d'ouvrage //

SARL de la NOUE, avenue Gabriel Deheurlès, 10430 Rosières près Troyes

Maitre d'oeuvre //

KAPS architecture - Alexis Bousquière
 2 avenue maréchal Joffre, 10000 Troyes